

CORTE/CUT

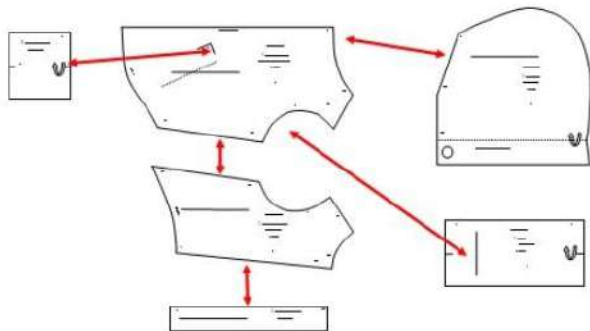
1.-Pieza del lomo. 1 Corte con tela doblada- — 2.-Pieza del pecho. 2 Cortes — 3.-Capucha. 2 Cortes — 4.-Cruce para broches. 2 Cortes doble — 5.-Puño. 2 Cortes — 6.-Tapa de bolsillo. 2 Cortes — Si va a utilizar tela de forro, los cortes son los mismos

1.-Piece of the spine. 1 Cut with folded fabric — 2.-Chest piece. 2 cuts — 3.-Hood. 2 cuts — 4.-Piece for brooches. 2 double cuts — 5.-Fist. 2 cuts — 6.-Pocket cover. 2 cuts — If you are going to use lining fabric, the cuts are the same

INSTRUCCIONES/INSTRUCTIONS

Genero: Raquelado, Polar, Similares — Broche o cierre — Las piezas del molde incluyen 1 cm de costura — Las medidas están dadas para una confección estándar — Si su trabajo es personalizado para la Mascota, consulte la Tabla de Medidas Punto Patrones y ajuste los cortes — Recuerde que las mascotas tienen diferencias bastante notorias en alto y largo, las tallas son solo una aproximación

Gender: Raquelado, Polar, Similar - Brooch or closure - The mold pieces include 1 cm of seam - The measurements are given for a standard confection - If your work is personalized for the Pet, consult the Punto Patrones Measurement Table and adjust the cuts - Remember that pets have quite noticeable differences in height and length, the sizes are only an approximation



CONFECCION/MAKING

A.- Coser las piezas del cuerpo
B.- Preparar y colocar las tapas de bolsillo
C.- Colocar las piezas del cruce para broches
D.- Coser la extensión del cuello
E.- Armar y colocar el capuchón
F.- Colocar el puño (optativo)
— Si cambia los broches por cierre, elimine una pieza de cruce y la otra la usa para cubrir el cierre

A.- Sew the body parts
B.- Prepare and place the pocket lids
C.- Place the pieces of the cross for brooches
D.- Sew the neck extension
E.- Assemble and fit the hood
F.- Place the fist (optional)
— If you exchange clasp for closure, remove one crossover piece and use the other to cover the closure

TELA Y CONSUMO/GENDER TOTAL

Para la T-S (60 cms) aprox. Por cada tela Cortes, en tela de 1,50 mts de ancho

For the T-S (60 cm) approx. For each fabric Cuts, in fabric 1.50 meters wide

**CODIGO
49**

CHALECO PARA MASCOTAS / VEST FOR PETS



TALLAS/SIZES

XXS

XS

S

M

L

XL

XXL

- Adquiere Patrones Digitales. Descarga e imprime en casa.
- Matrices para Maquinas Bordadoras. Encuentra PES, JEFF, XXX
- Patrones Impresos, adquiere tus compras online con despachos a todo Chile.
- Encuentra puntos de ventas mas cercanos. Servicios, Articulos y mas en un solo lugar.

www.puntopatrones.com



Punto Patrones

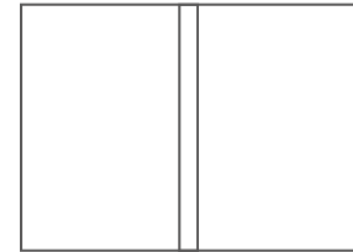




- PATRONES INCLUYEN 1 CENTIMETRO DE COSTURA PARA CORTAR Y ARMAR
- CONFIGURE SU IMPRESORA AL MISMO FORMATO DE HOJA QUE ELIGIO
- PATTERNS INCLUDE 1 CENTIMETER OF SEWING TO CUT AND ASSEMBLE
- CONFIGURE YOUR PRINTER TO THE SAME PAPER FORMAT YOU CHOOSE



 **JUNTAR HOJAS**
PUT PAPER TOGETHER

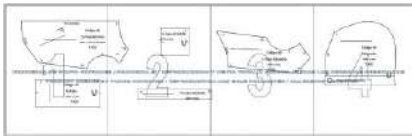


 **NO MONTAR**
DO NOT MOUNT PAPER

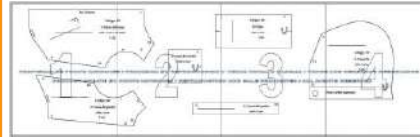
ARMADO DE LAS HOJAS POR TALLAS

PAPER ASSEMBLY

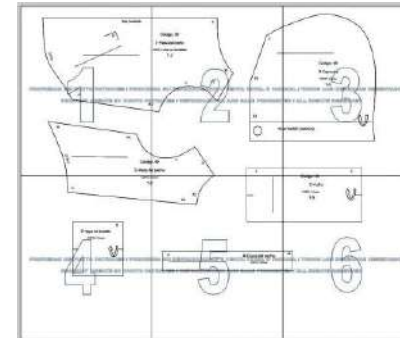
XXS



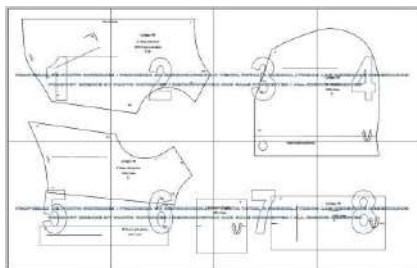
XS



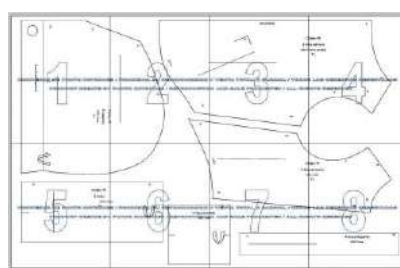
S



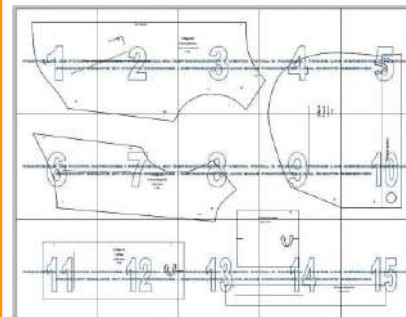
M



L



XL



XXL

